

何する？ るーぺ での過ごし方

※ 平日あるいは登校日 ※

14:00	お迎え送迎 スタート
	到着→手洗いうがい→おやつ→片付け(皿洗い等) 小学生組個別活動(宿題・個別課題)
16:00	はじまりの会
	中学生組個別活動(宿題・個別課題・受験準備) (日によってグループ活動あり)
17:00~17:30	送り送迎 スタート (待機組知育あそび)
18:30	るーぺの一日おしまい

※ 土曜あるいは学休日 ※

9:30	お迎え送迎 スタート
10:00	午前の部 個別活動(宿題・個別課題)
13:00	↓ お昼ご飯 ヒーリングタイム自由あそび
14:00	午後の部 グループ活動
15:00~16:00	送り送迎 スタート (ご家庭による)
17:00	るーぺの一日おしまい

公式 Instagram



EDUCHE.INC

公式 LINE



ACCESS



お庭が付いた一軒家の事業所
下の看板が目印！



所在地

市原市国分寺台中2-12-19

電話番号・FAX

0436-37-4288 ・ 050-8886-2366

営業日 月曜日～土曜日 (日曜・祝日お休み)

サービス提供時間 平日 14～17時半
土曜又は学休日 10時～16時

まなびかた みつけよう



放課後等デイサービス
保育所等訪問支援

子どもの力を
信じ育む療育

「るーぺのおススメ」 紹介します

ご挨拶

るーぺでは「ディスレクシア」「LD」「学習障害」と呼ばれるような、診断がなくとも、読み書きや計算など学習に困っている児童を対象にした支援を行います。お勉強ができるようにするのではなく、その子に合った学び方を探索し、その子の自尊心の回復や未来の選択肢を広げていくことが目的です。

支援の種類

放課後デイ

障害や発達特性のあるお子様を放課後やお休みにお預かりして療育を行う場所です。

(学校) 訪問支援

お子様のお困り等を学校や関係機関と共有し、直接訪問など連携して支援を行います。



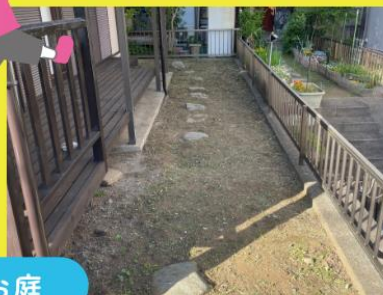
学習室

iPadなどを用いて落ち着いた環境の中で学習を行います。



事務室・相談室

面談やご相談など保護者様とのお話をするときに使用します。



お庭

ウッドデッキが備え付き、天気の良い日にはお昼ご飯を食べたり、自分たちで家庭菜園を行います。

美味しいご飯を
召し上がれ



キッチン

管理栄養士を招いてクッキング体験をしたり、自分が使ったお皿を洗ったりする場所です。



指導訓練室

プロジェクターを使ったビジョントレーニングや集団活動を行います。



S-M社会生活能力検査

「Vineland-II」や「KIDS」などを使って将来のために自立支援を行います。